

Instrukcija Software Inventory Logging (SIL) programmatūras uzstādīšanai

SIL – Šī ir iebūvēta Windows programma, kas apkopo informāciju par servera instalētajām Microsoft produktu licencēm.

Detalizēta informācija ir pieejama Microsoft oficiālajā mājas lapā:

<https://docs.microsoft.com/en-us/windows-server/administration/software-inventory-logging/manage-software-inventory-logging>

OS nosacījumi instalācijai

SIL var tikt uzstādīta šīm OS versijām:

- Windows Server 2016
- Windows Server 2012 R2
- Windows Server 2012
- Windows Server 2008 R2 SP1

❖ Windows Server 2012 R2 gadījumā ir jābūt instalētiem KB3000850 un KB3060681 atjauninājumiem. Šos atjaunojumus var lejuplādēt no šīm Microsoft web lapām:

- <https://support.microsoft.com/en-us/help/3000850/november-2014-update-rollup-for-windows-rt-8-1-windows-8-1-and-windows>

- <https://www.microsoft.com/en-us/download/details.aspx?id=47605>

❖ Windows 2008 R2 SP1 gadījumā ir jābūt instalētam ".NET Framework 4.7.1" atjauninājumam.

Šo atjaunojumu var lejuplādēt no šīs Microsoft web lapas: <https://www.microsoft.com/en-us/download/details.aspx?id=56116>

❖ Windows Server 2012 un 2008 R2 SP1 gadījumā ir jābūt instalētiem "Windows Management Framework 5.1" atjauninājumiem.

Šos atjaunojumus var lejuplādēt no šīs Microsoft web lapas: <https://www.microsoft.com/en-us/download/details.aspx?id=54616>

Faila nosaukums priekš Windows Server 2012 ir **W2K12-KB3191565-x64.msu**

Faila nosaukums priekš Windows Server 2008 R2 ir **Win7AndW2K8R2-KB3191566-x64.zip**

Instalācija

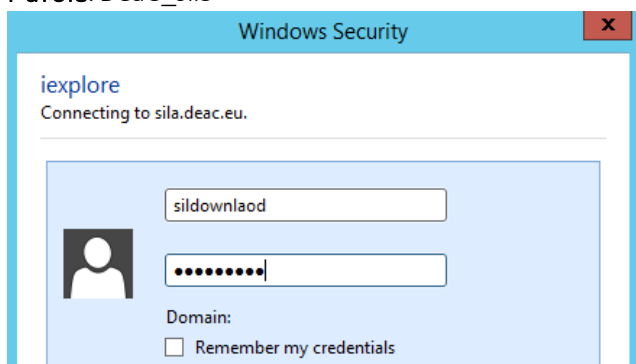
- Lai uzinstalētu SIL, ir nepieciešams interneta pieslēgums vai arī nepieciešams no servera piekļūt adresei *sil.deac.eu*, izmantojot TCP portu 443,4443.
- Lai konfigurētu SIL, nepieciešams aktivizēt **Powershell** skriptu *Configure-Sillogin.ps1*, kuru var lejupielādēt šeit: <https://sil.deac.eu:4443/cert/Configure-Sillogin.ps1>

1

Kad atvērsiet linku, būs nepieciešams norādīt lietotājvārdu un paroli:

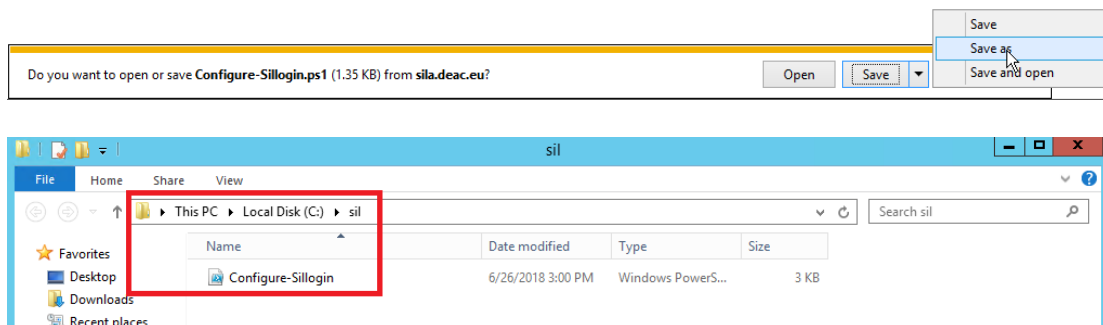
Lietotājvārds: sildownload

Parole: DeaC_sil5



2

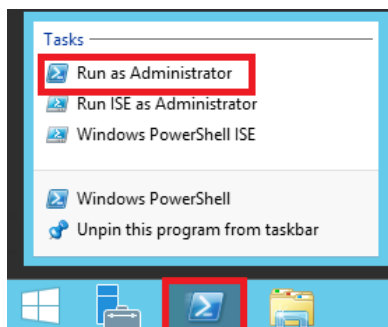
Nepieciešams saglabāt skriptu, piemēram, mapē *c:\sil*.



3

Pēc skripta saglabāšanas, tas ir jāaktivizē no **PowerShell**.

PowerShell ir jābūt aktivizētam kā administratoram. (Run as Administrator)



Pēc skripta aktivizēšanas parādīsies šāds rezultāts.

```

Select Administrator: Windows PowerShell
Windows PowerShell
Copyright (C) 2016 Microsoft Corporation. All rights reserved.

PS C:\Windows\system32> cd C:\sil\
PS C:\sil>
PS C:\sil>
PS C:\sil>
PS C:\sil>
PS C:\sil>
PS C:\sil> .\Configure-Sillogin.ps1
Certificate "sila clients" added to store.

CertUtil: -importPFX command completed successfully.
Root "Trusted Root Certification Authorities"
Signature matches Public Key
Related Certificates:

Exact match:
Element 10:
Serial Number: 1bb803018624e284429e329ac4612909
Issuer: CN=sila clients
NotBefore: 6/6/2018 4:18 PM
NotAfter: 6/6/2028 4:28 PM
Subject: CN=sila clients
Signature matches Public Key
Root Certificate: Subject matches Issuer
Cert Hash(sha1): 21f09acab0d0c66a1c96680dfd92422297ff62f8

Certificate "sila clients" already in store.
CertUtil: -addstore command completed successfully.
Root "Trusted Root Certification Authorities"
Signature matches Public Key
Certificate "sila.deac.eu" added to store.
CertUtil: -addstore command completed successfully.
PS C:\sil>

```

Lai verificētu SIL konfigurāciju no PowerShell, ir nepieciešams aktivizēt *Get-SilLogging* komandu.

```

Select Administrator: Windows PowerShell
Windows PowerShell
Copyright (C) 2016 Microsoft Corporation. All rights reserved.

PS C:\Windows\system32> Get-SilLogging

State           : Running
TimeOfDay       : 1/1/2000 4:00:00 AM
TargetUri       : https://sila.deac.eu
CertificateThumbprint : 21f09acab0d0c66a1c96680dfd92422297ff62f8
PSComputerName  :

```

- ✓ Skripts nokopēs sertifikātu no saites <https://sila.deac.eu:4443>
- ✓ Tiks instalēts "sila client" sertifikāts bez privātas pieejas iekš *Trusted Root Certification Authority* un "sila client" sertifikāts ar privātu pieeju iekš *Local Computer/Personal*.
- ✓ Tiks instalēta SIL programmatūra