

Инструкция по настройке Software Inventory Logging (SIL)

SIL – это встроенная в Windows утилита, которая собирает информацию о лицензиях для установленных на сервере продуктов Microsoft.

Подробная информация доступна на сайте Microsoft:

<https://docs.microsoft.com/en-us/windows-server/administration/software-inventory-logging/manage-software-inventory-logging>

Требования ОС

SIL можно настроить на следующие версии ОС:

- Windows Server 2016
- Windows Server 2012 R2
- Windows Server 2012
- Windows Server 2008 R2 SP1

❖ Для Windows Server 2012 R2 должны быть установлены обновления KB3000850 и KB3060681. Обновление можно скачать с сайта Microsoft:

- <https://support.microsoft.com/en-us/help/3000850/november-2014-update-rollup-for-windows-rt-8-1-windows-8-1-and-windows>

- <https://www.microsoft.com/en-us/download/details.aspx?id=47605>

❖ Для Windows 2008 R2 SP1 должно быть установлено обновление .NET Framework 4.7.1

Обновление можно скачать с сайта Microsoft: <https://www.microsoft.com/en-us/download/details.aspx?id=56116>

❖ Для Windows Server 2012 и 2008 R2 SP1 должно быть установлено обновление Windows Management Framework 5.1.

Обновление можно скачать с сайта Microsoft: <https://www.microsoft.com/en-us/download/details.aspx?id=54616>

Файл для Windows Server 2012 называется **W2K12-KB3191565-x64.msu**

Файл для Windows Server 2008 R2 SP1 называется **Win7AndW2K8R2-KB3191566-x64.zip**

Установка

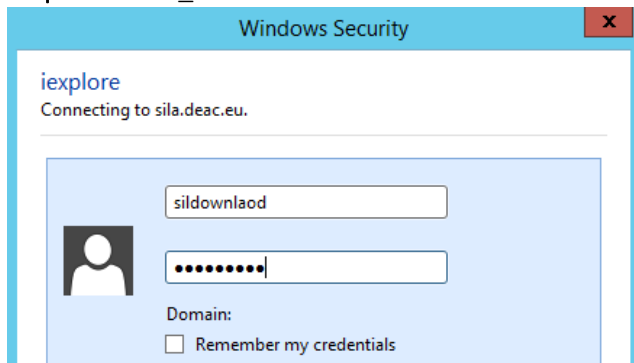
- Для работы SIL нужно, чтобы сервер имел выход в интернет, либо с сервера нужно открыть доступ до адреса *sil.deac.eu* по TCP-портам 443,4443.
- Для настройки SIL нужно запустить Powershell скрипт **Configure-Sillogin.ps1** который можно скачать по ссылке: <https://sil.deac.eu:4443/cert/Configure-Sillogin.ps1>

1

При открытии ссылки нужно ввести пользователя и пароль:

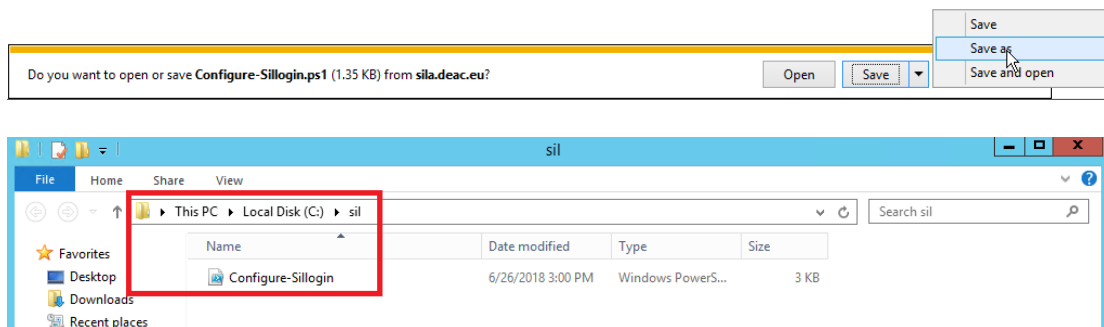
Пользователь: sildownload

Пароль: DeaC_sil5



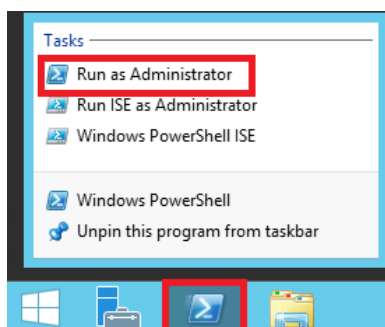
2

Нужно сохранить скрипт, например, в папку `c:\sil`.



3

После того, как скрипт будет сохранен, его нужно запустить из-под PowerShell.
PowerShell должен быть запущен от имени администратора.



Результат выполнения скрипта.

```

Select Administrator: Windows PowerShell
Windows PowerShell
Copyright (C) 2016 Microsoft Corporation. All rights reserved.

PS C:\Windows\system32> cd C:\sil\
PS C:\sil>
PS C:\sil>
PS C:\sil>
PS C:\sil>
PS C:\sil>
PS C:\sil>
PS C:\sil> .\Configure-SilLogin.ps1
Certificate "sila clients" added to store.

CertUtil: -importPFX command completed successfully.
Root "Trusted Root Certification Authorities"
Signature matches Public Key
Related Certificates:

Exact match:
Element 10:
Serial Number: 1bb803018624e284429e329ac4612909
Issuer: CN=sila clients
NotBefore: 6/6/2018 4:18 PM
NotAfter: 6/6/2028 4:28 PM
Subject: CN=sila clients
Signature matches Public Key
Root Certificate: Subject matches Issuer
Cert Hash(sha1): 21f09acab0d0c66a1c96680dfd92422297ff62f8

Certificate "sila clients" already in store.
CertUtil: -addstore command completed successfully.
Root "Trusted Root Certification Authorities"
Signature matches Public Key
Certificate "sila.deac.eu" added to store.
CertUtil: -addstore command completed successfully.
PS C:\sil>
  
```

Для проверки конфигурацию SIL из PowerShell выполните команду *Get-SilLogging*.

```

Select Administrator: Windows PowerShell
Windows PowerShell
Copyright (C) 2016 Microsoft Corporation. All rights reserved.

PS C:\Windows\system32> Get-SilLogging

State           : Running
TimeOfDay       : 1/1/2000 4:00:00 AM
TargetUri       : https://sila.deac.eu
CertificateThumbprint : 21f09acab0d0c66a1c96680dfd92422297ff62f8
PSComputerName :
  
```

- ✓ Скрипт копирует сертификат с сайта <https://sila.deac.eu:4443>
- ✓ Устанавливает сертификат "sila client" без приватного ключа в *Trusted Root Certification Authority* и сертификат "sila client" с приватным ключом в *Local Computer/Personal*.
- ✓ Настраивает утилиту SIL.