

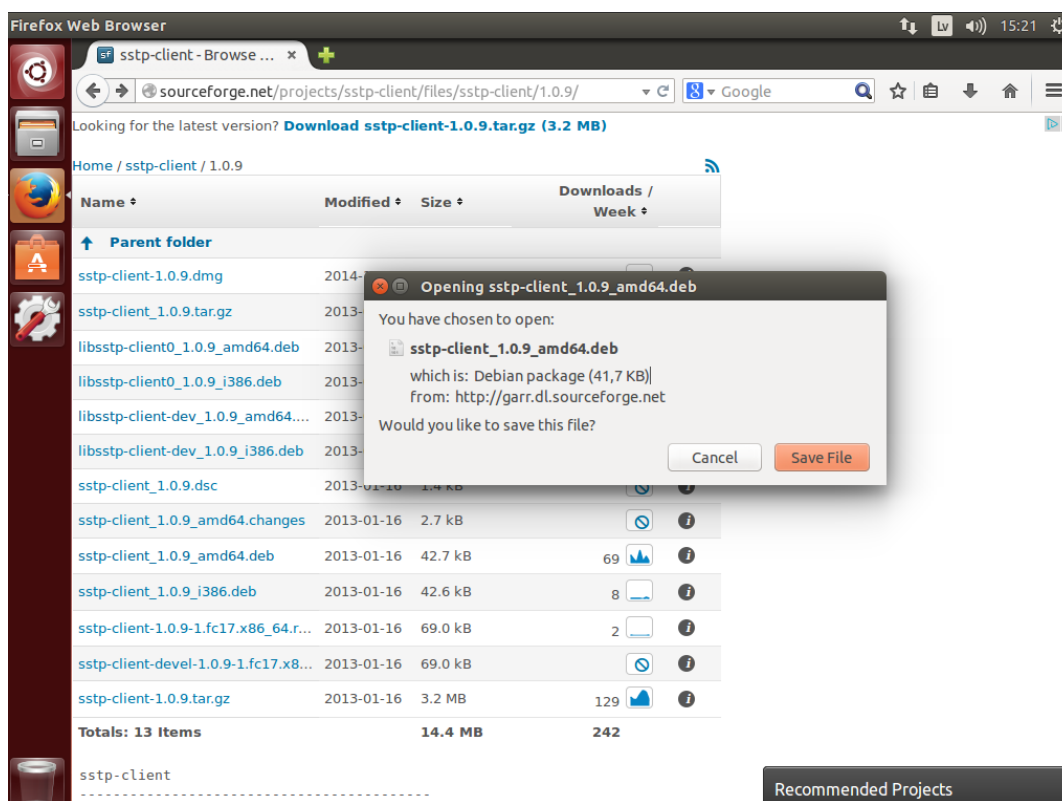
Инструкция для конфигурации SSTP VPN клиента в среде Linux

1 ШАГ

1.1. Чтобы установить VPN, следуйте по указанной ссылке <http://sourceforge.net/projects/sstp-client/files/> и выполните загрузку программного обеспечения.

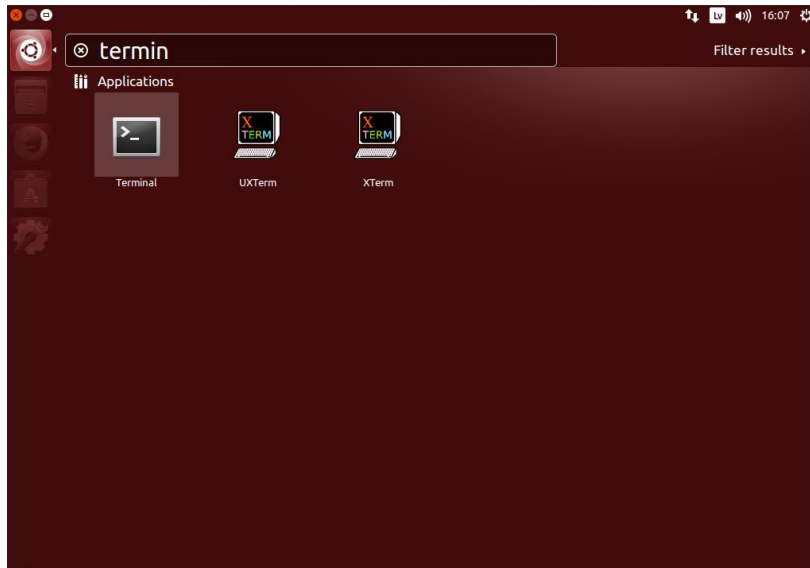
1.2. Из папки sstp-client:
libsstp-client0_1.0.9_amd64.deb
sstp-client_1.0.9_amd64.deb

1.3. Из папки network-manager-sstp:
network-manager-sstp_0.9.4-0ubuntu2_amd64.deb
network-manager-sstp-gnome_0.9.4-0ubuntu2_amd64.deb



2 ШАГ

Откройте программу терминала.



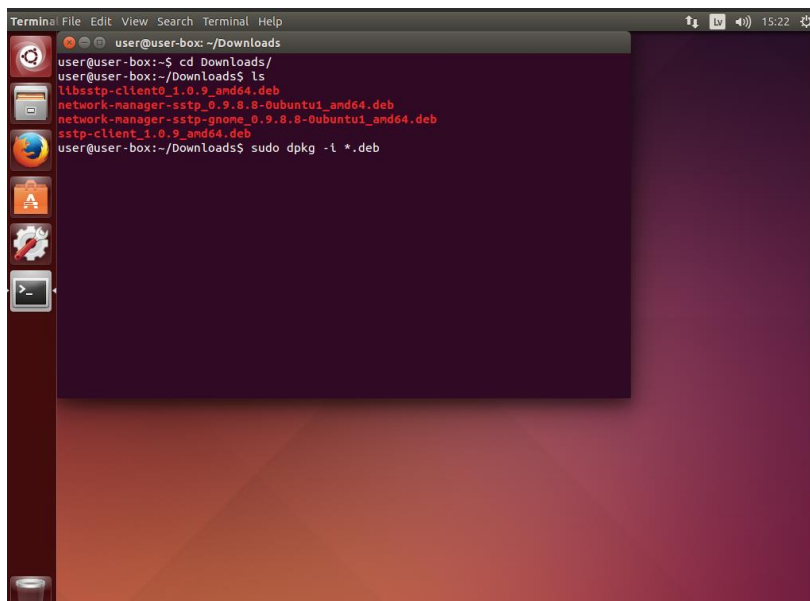
3 ШАГ

3.1. Найдите папку, где вы произвели загрузку программы .deb. В нашем примере это

~/Downloads/
cd Downloads/

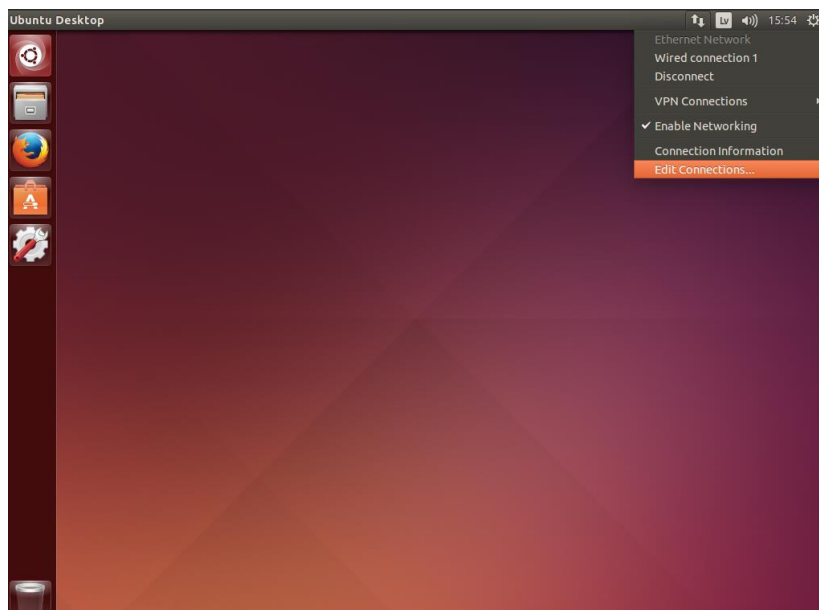
3.2. Установите команду программы .deb:

sudo dpkg -i *.deb



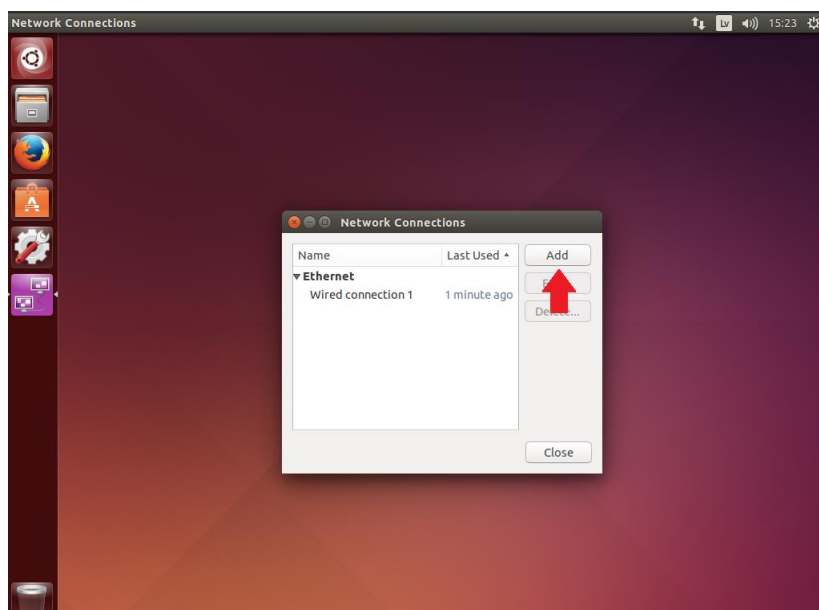
4 ШАГ

Нажмите на **Network connections** и выберите **Edit connections.**



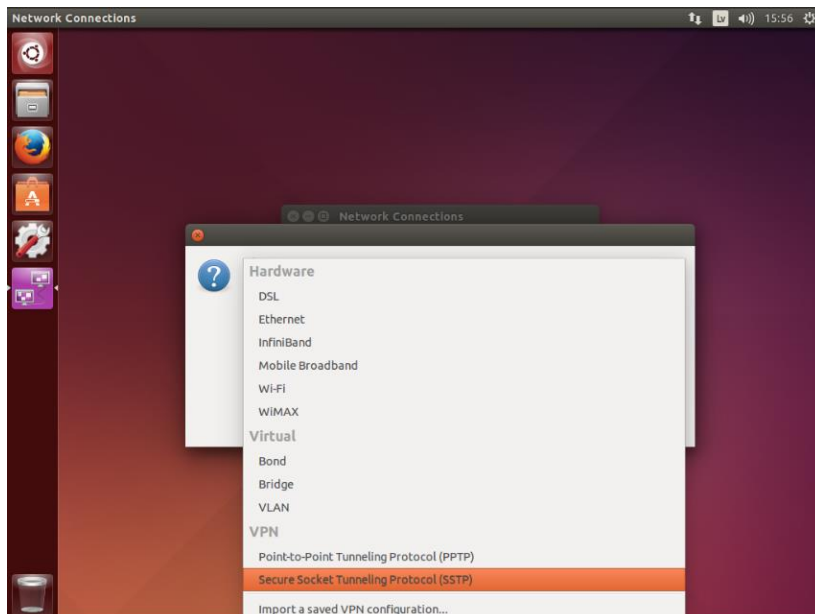
5 ШАГ

Для того, чтобы добавить сеть, нажмите **Add.**



6 ШАГ

Выберите тип сети **Secure Socket Tunneling Protocol (SSTP)**.



7 ШАГ

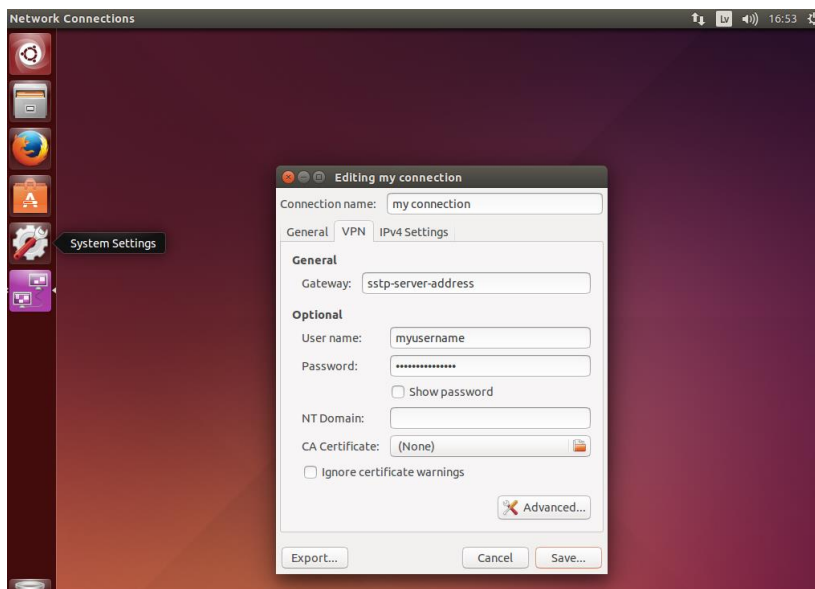
Введите настройки:

Gateway: openvpn.deac.eu

User name: Ваше имя пользователя, которое вы получили по электронной почте

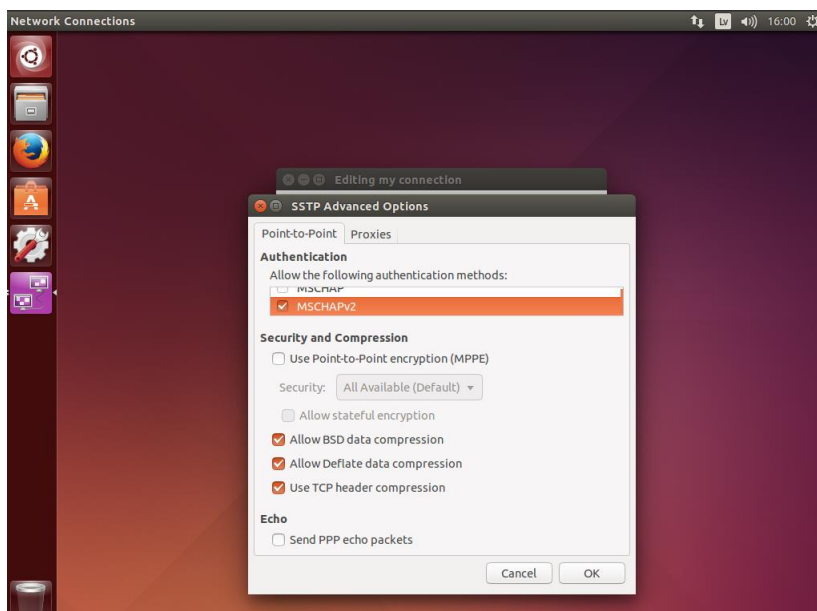
Password: Ваш пароль, который вы получили по электронной почте

Нажмите **Advanced**.



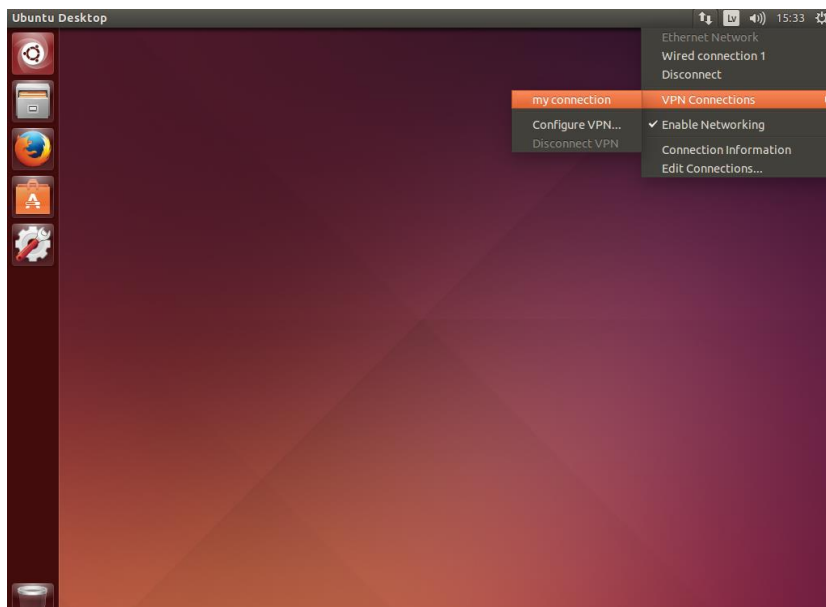
8 ШАГ

В настройках Advanced исключите все методы аутентификации, кроме MSCHAPv2.
Нажмите **ОК**.



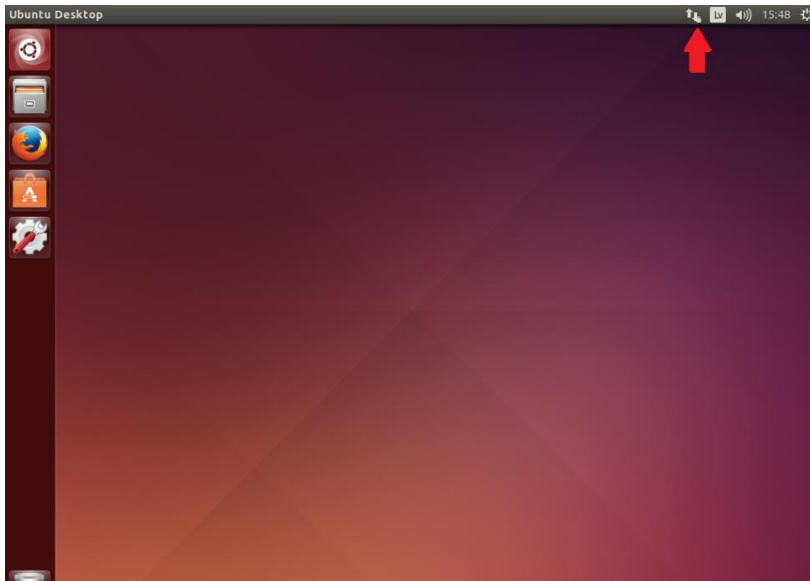
9 ШАГ

В разделе Network Connections VPN Connections выберите созданную сеть.



10 ШАГ

После подключения вы увидите значок сети, как показано на рисунке ниже.



11 ШАГ

Чтобы отключиться от VPN в разделе Network Connections VPN Connections выберите **Disconnect VPN**.

